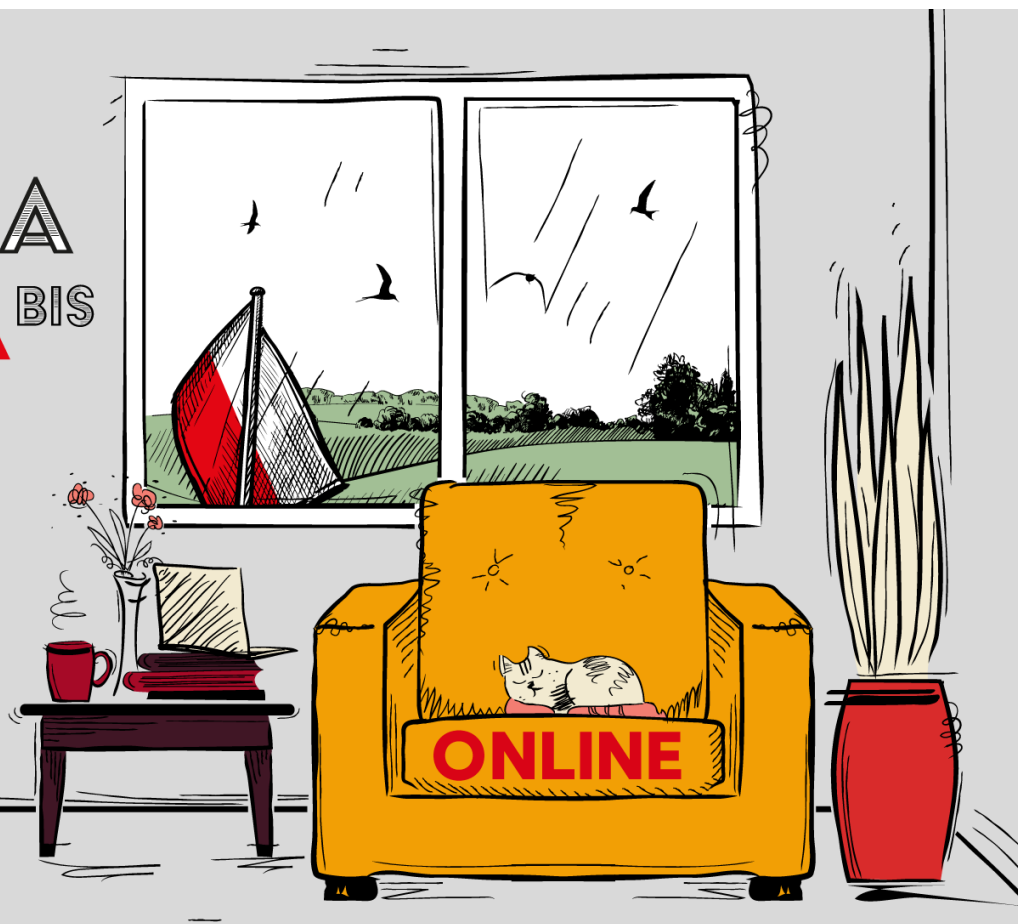




MAJÓWKA DOMÓWKA ^{BIS}

1-3
MAJA



Majówka Domówka Bis

2 maja: mini poradnik jak prawidłowo eksponować flagę RP

Pamiętaj!

- ◆ Postępuj się flagą, nie flagą z godłem.
Flagę z godłem mogą używać tylko niektóre instytucje.
- ◆ Zwróć uwagę, by flaga była kompletna, czysta oraz wyprasowana.



Pamiętaj!

- ◆ Umieść flagę w oknie czy na balkonie, nigdy na dachu. Nie może ona dotykać ziemi ani być splątana.
- ◆ Flaga wieszana poziomo ma biały pas u góry. Flaga wieszana pionowo ma biały pas po lewej stronie.



Pamiętaj!

- ◆ Nie umieszczaj na fladze żadnych znaków, napisów czy rysunków.
Dbaj, aby była czysta.
- ◆ Zużytej lub zniszczonej flagi nie wyrzucaj.
Spal ją lub oddaj w przeznaczone do tego miejsce.



Pamiętaj!

- ◆ Do ubrania możesz przypiąć kokardę narodową. Kolor biały ma ona w centrum a czerwony na zewnątrz.
- ◆ Jak zrobić kokardę samodzielnie?
Oto nasz przepis: bit.ly/kokarda_narodowa

